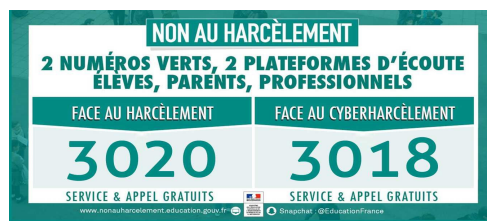
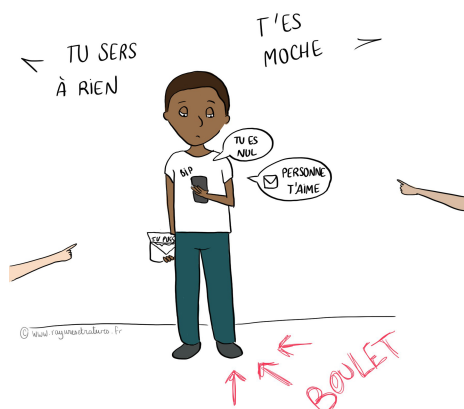


DÉFINITION DU HARCÈLEMENT SCOLAIRE

« ... lorsque l'enfant est exposé de manière répétée et à long terme, à des actions négatives de la part de un ou plusieurs élèves » (Dan Olweus, 1999).

Cette violence peut être :

- verbale (insultes, moqueries, railleries, ...)
- non verbale (grimaces, gestes obscènes, ...)
- psychologique (propagation de rumeurs, processus d'isolement, ...)
- ou physique (coups, menaces, ...).



Équipe SÈVRE
(Soutien, Écoute, Vigilance, Respect, Entraide)



Collège CACAULT
Route de Gorges
44190 CLISSON
Tél : 02 40 54 02 04
ce.0440008v@ac-nantes.fr
<https://cacault.loire-atlantique.e-lyco.fr/>

Protocole de lutte contre le harcèlement scolaire

Groupe
SÈVRE
(Soutien, Écoute, Vigilance,
Respect, Entraide)



Année scolaire 2023/2024

